

“ქართუ ბანკი“, ქუთაისის ფილიალი  
ვიტრაჟების დოკუმენტაცია  
ქუთაისი, იოსებ ბრიჯაშვილის N41  
ს/კ 03.04.24.044

2024 წელი



**“ქართუ ბანკი”,  
ქუთაისის ფილიალი**

ნავაშეთის მისაგარტი  
და საკადასტრო კოდი  
ქუთაისი, იოსებ  
ბრიგაშვილის N41  
ს/კ 03.04.24.044

დამკვეთი:  
“ქართუ ბანკი“

არქიტექტორი:  
გიორგი შანშიაშვილი  
599 225604, gio@abigroup.ge

ნინო ლაფაური  
595 606560, nini@abigroup.ge  
ლევან ლოლაკა  
555 773773, levan@abigroup.ge

ნახაზის დასახელება:

**არსებული  
ფოტომასალა**

**ექსტერიერი**

(18.05.2024)

A3  
M1:100

ფურცელი N-04  
2024 წელი

ობიექტი

იოსებ გრიშაშვილის  
ქუჩა

თბს ბანკი

ვისოლი



“ქართუ ბანკი”,  
ქუთაისის ფილიალი

ნავაშვილის მისამართი  
და საკადასტრო კოდი  
ქუთაისი, იოსებ  
ბრიგაზვილის N41  
ს/კ 03.04.24.044

დამკვეთი:  
“ქართუ ბანკი”

არქიტექტორი:  
გიორგი შანშიაშვილი  
599 225604, gio@abigroup.ge

ინჟინერ-ლაგერი  
595 606560, nini@abigroup.ge

ლევან ლოლაკა  
555 773773, levan@abigroup.ge

ნახაზის დასახელება:

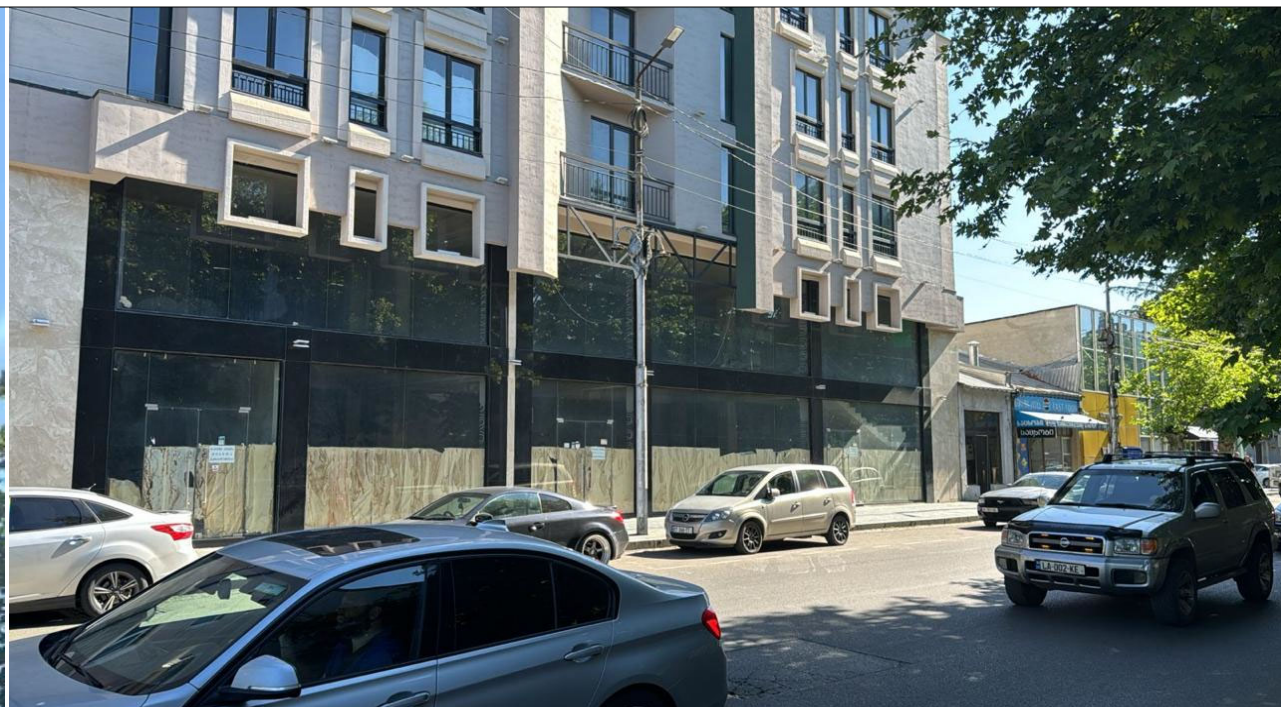
არსებული  
ფოტომასალა

ექსტერიერი

(18.05.2024)

A3  
M1:100

ფურცელი N-05  
2024 წელი



“ქართუ ბანკი“,  
ქუთაისის ფილიალი

ნავაშეთის მისაგარტი  
და საკადასტრო კოდი  
ქუთაისი, იოსებ  
ბრიგაზვილის N41  
ს/კ 03.04.24.044

დამკვეთი:  
“ქართუ ბანკი“

არქიტექტორი:  
გიორგი შანშიაშვილი  
599 225604, gio@abigroup.ge  
ნიმე ლავაური  
595 606560, nini@abigroup.ge  
ლევან ლოლაკა  
555 773773, levan@abigroup.ge

ნახაზის დასახელება:

ფასადის  
არსებული  
ფოტომასალა

A3  
M1:100

ფურცელი N-20  
2024 წელი



“ქართუ ბანკი”,  
ქუთაისის ფილიალი

ნაკვეთის მისაგარტი  
და საკადასტრო კოდი

ქუთაისი, იოსებ

ბრიშაშვილის N41

ს/კ 03.04.24.044

ლაგვეთი:

“ქართუ ბანკი”

არქიტექტორი:

გიორგი შანშიაშვილი

599 225604, gio@abigroup.ge

ენო ლაფაური

595 606560, nini@abigroup.ge

ლევან ლოლაკა

555 773773, levan@abigroup.ge

ნახაზის დასახელება:

ფასადის  
არსებული  
ფოტომასალა



A3

M1:100

ფურცელი N-21

2024 წელი



**“ქართუ ბანკი”,  
ქუთაისის ფილიალი**

ნავაშვილის მისამართი  
და საკადასტრო კოდი  
ქუთაისი, იოსებ  
ბრიგაზნილის N41  
ს/კ 03.04.24.044

დამკვეთი:  
“ქართუ ბანკი“

არქიტექტორი:  
გიორგი შანშიაშვილი  
599 225604, gio@abigroup.ge  
ნინო ლაფაური  
595 606560, nini@abigroup.ge  
ლევან ლოლაკა  
555 773773, levan@abigroup.ge

ნახაზის დასახელება:

**ფასადის  
არსებული  
ფოტომასალა**

A3  
M1:100

ფურცელი N-19  
2024 წელი

წინა ფასადი /ვაჭრობისი პირსია/



“ქართუ ბანკი”,  
ქუთაისის ფილიალი

ნაპვეთის მისაპართი  
და საკადასტრო კოლი  
ქუთაისი, იოსებ  
ბრიშაშვილის N41  
ს/კ 03.04.24.044

ღაპვეთი:  
“ქართუ ბანკი”

არქიტექტორი:  
გიორგი შანშიაშვილი  
599 225604, gio@abigroup.ge  
ნილო ლაფაური  
595 606560, nini@abigroup.ge  
ლევან ლოლაკა  
555 773773, levan@abigroup.ge

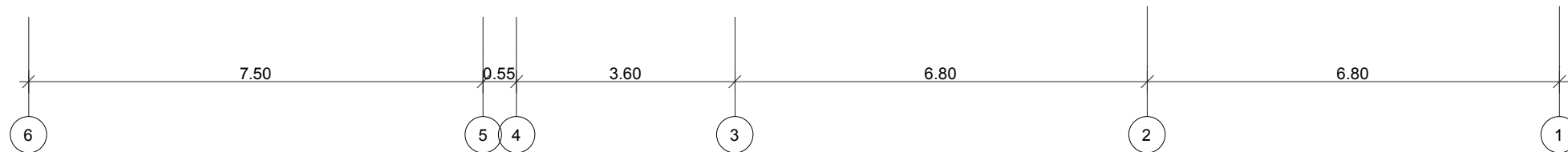
ნახაზის დასახელება:

ფასადი  
პარინანტი - 1

იოსებ  
ბრიშაშვილის  
ქუჩის მხრიდან

A3  
M1:100

ფურცელი N-15  
2024 წელი





**“ქართუ ბანკი”,  
ქუთაისის ფილიალი**

ნავაშვილის მისამართი  
და საკადასტრო კოდი  
ქუთაისი, იოსებ  
ბრიგაზნილის N41  
ს/კ 03.04.24.044

დაამუშავა:  
“ქართუ ბანკი”

არქიტექტორი:  
გიორგი შანშიაშვილი  
599 225604, gio@abigroup.ge  
ნიკო ლაფაური  
595 606560, nini@abigroup.ge  
ლევან ლოლაკა  
555 773773, levan@abigroup.ge

ნახაზის დასახელება:

**ფასადის  
ფოტომონტაჟი  
ვარიანტი - 1**

ფასადზე სარეკლამო აზრის განთავსების ვარიანტი 1  
იხილეთ ფონი, ლურჯი მხარე მრუდოხაზით ასოები

A3  
M1:100

ფურცელი N-16  
2024 წელი



წინა ფასადი /ვაჭრობისი პირსია/



“ქართუ ბანკი”,  
ქუთაისის ფილიალი

ნაპვეთის მისაპართი  
და საკადასტრო კოლი  
ქუთაისი, იოსებ  
ბრიშაშვილის N41  
ს/კ 03.04.24.044

ღაპვეთი:  
“ქართუ ბანკი”

არქიტექტორი:  
გიორგი შანშიაშვილი  
599 225604, gio@abigroup.ge  
ნილო ლაფაური  
595 606560, nini@abigroup.ge  
ლევან ლოლაკა  
555 773773, levan@abigroup.ge

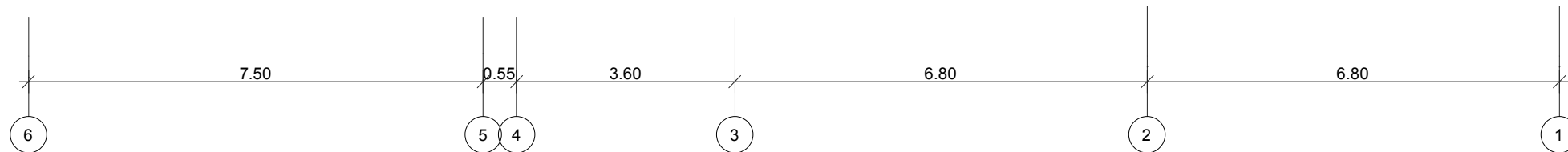
ნახაზის დასახელება:

ფასადი  
პარინანტი - 2

იოსებ  
ბრიშაშვილის  
ქუჩის მხრიდან

A3  
M1:100

ფურცელი N-17  
2024 წელი





**“ქართუ ბანკი”,  
ქუთაისის ფილიალი**

ნავაშვილის მისამართი  
და საკადასტრო კოდი  
ქუთაისი, იოსებ  
ბრიგაზნილის N41  
ს/კ 03.04.24.044

დამკვეთი:  
“ქართუ ბანკი“

არქიტექტორი:  
გიორგი შანშიაშვილი  
599 225604, gio@abigroup.ge  
ნინო ლაფაური  
595 606560, nini@abigroup.ge  
ლევან ლოლაკა  
555 773773, levan@abigroup.ge

ნახაზის დასახელება:

**ფასადის  
ფოტომონტაჟი  
ვარიანტი - 2**

ფასადზე სარეკლამო აზრის განთავსების ვარიანტი 1  
ლურჯი ფონი, თეთრი მნათი მოცულობითი ასოები

A3  
M1:100

ფურცელი N-18  
2024 წელი

“ქართუ ბანკი”,  
ქუთაისის ფილიალი

ნაკვეთის მისამართი  
და საკადასტრო კოდი  
ქუთაისი, იოსებ  
ბრიშაშვილის N41  
ს/კ 03.04.24.044

დამკვეთი:  
“ქართუ ბანკი“

არქიტექტორი:  
გიორგი შაფიაშვილი  
599 225604, gio@abigroup.ge  
ნიმე ლავაური  
595 606560, nini@abigroup.ge  
ლევან ლოლაძე  
555 773773, levan@abigroup.ge

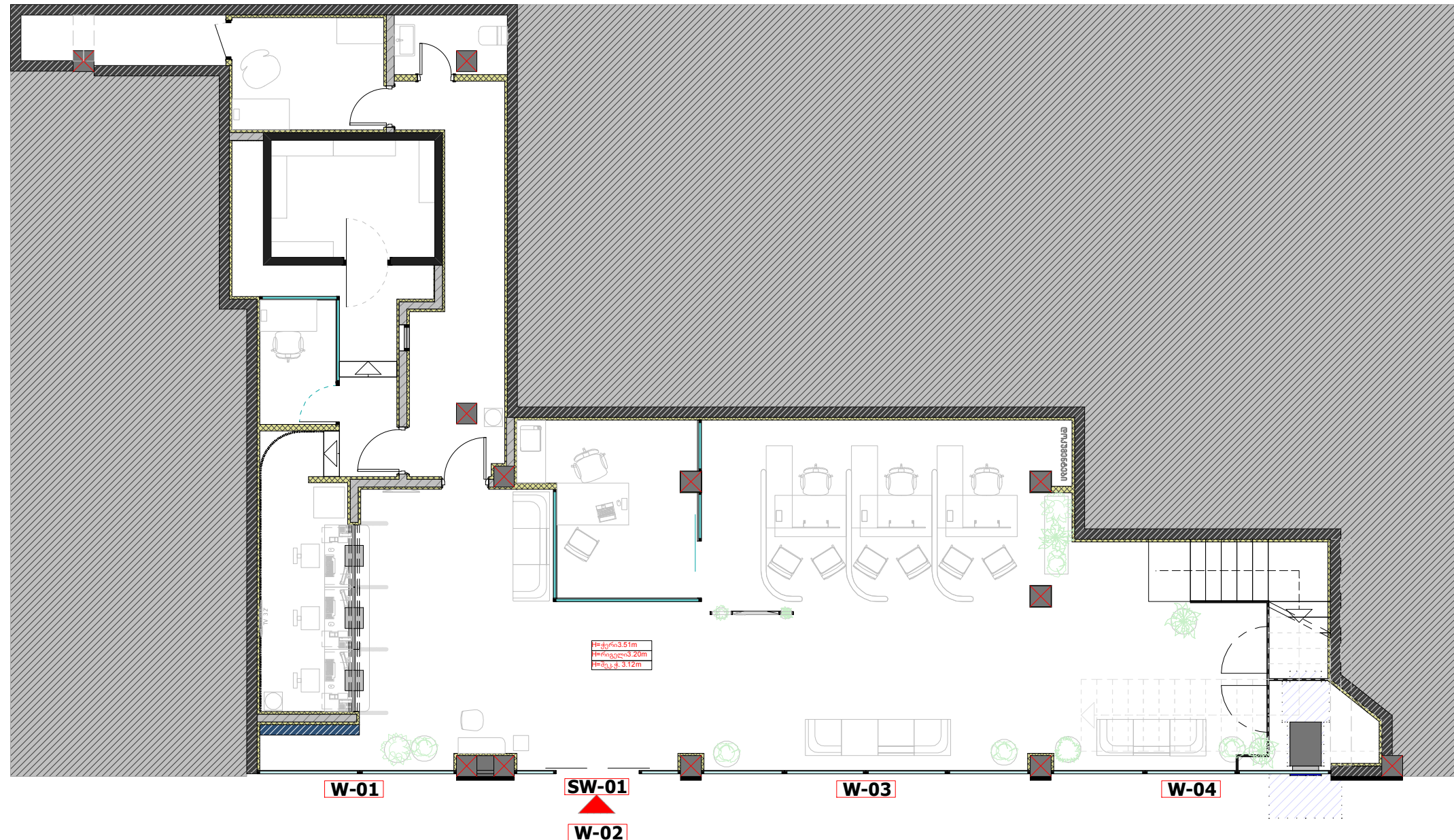
ნახაზის დასახელება:

ვიტრაჟების  
მარკირება

I სართული

A3  
M1:100

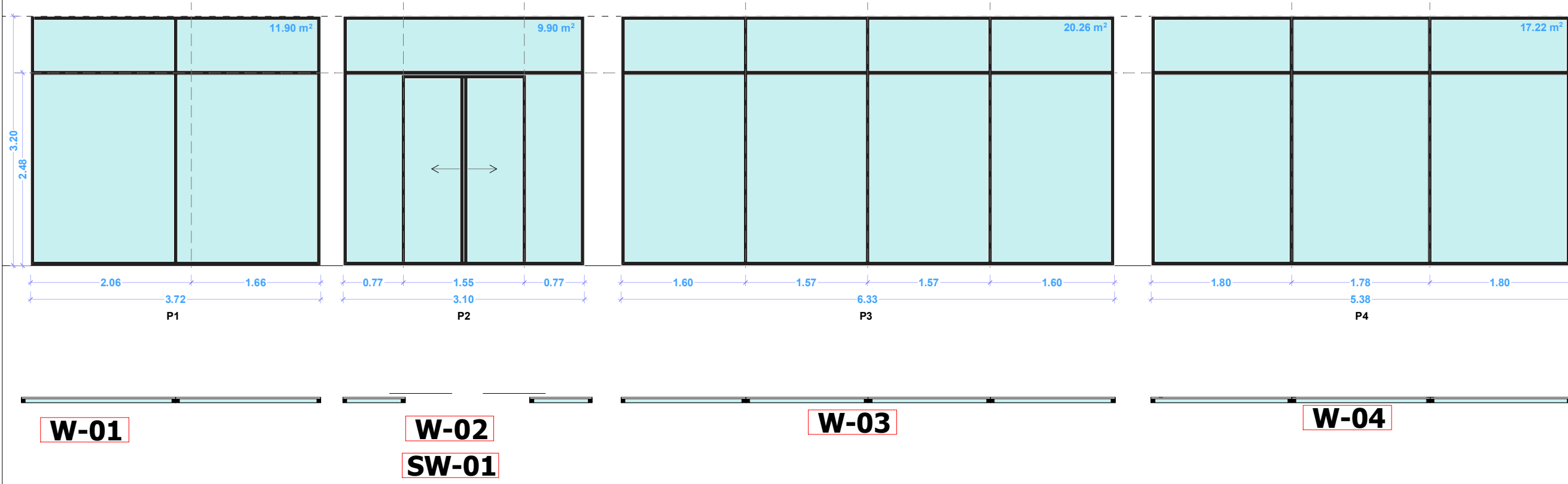
ფურცელი N-51  
2024 წელი



პირობითი აღნიშვნა:

- W-01** საფასადე სისტემა - შავი ანოდიზირებული ალუმინის იზოპროფილი, მინაპაკეტით, ენერგოეფექტური მინით
- SW-01** საფასადე სენსორული კარი - შავი ანოდიზირებული ალუმინის იზოპროფილი

I სართული  
კარის განლაგება



“ქართუ ბანკი”,  
ქუთაისის ფილიალი  
ნაკვეთის მისამართი  
და საკადასტრო კოდი  
ქუთაისი, იოსებ  
ბრიყვაშვილის N41  
ს/კ 03.04.24.044

დაამკვეთი:  
“ქართუ ბანკი”  
არქიტექტორი:  
გიორგი მანუჩაშვილი  
599 225604, gio@abigroup.ge  
ნინო ლაფაური  
595 606560, nini@abigroup.ge  
ლევან ლოლაძე  
555 773773, levan@abigroup.ge

ნახაზის დასახელება:

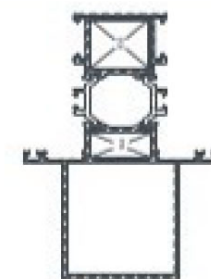
განმარტება

I სართული

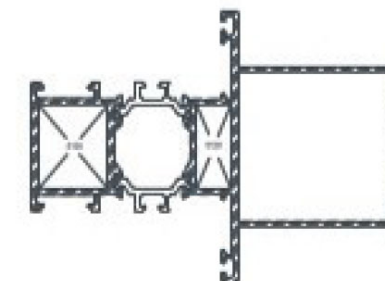
შენიშვნა:

- \* სედი მოცემულია სათავსოს გარედან
- \* მინაკაპეტი შავი დალენტვით
- \* საფასადა სისტემა იზოკროფილი, თერმომხიდეებით, ანოდიზირებული შავი ალუმინი
- \* ავტომატური გაღების მოსრიალე კარი

5163



5111



A3  
M1:100

ფურცელი N-57  
2024 წელი

“ქართუ ბანკი”,  
ქუთაისის ფილიალი

ნაკვეთის მისამართი  
და საკადასტრო კოდი

ქუთაისი, იოსებ  
ბრიშვანიძის N41  
ს/კ 03.04.24.044

დამკვეთი:

“ქართუ ბანკი”

არქიტექტორი:

გიორგი შანშიაშვილი

599 225604, gio@abigroup.ge

ნინო ლაფაური

595 606560, nini@abigroup.ge

ლევან ლოლაძე

555 773773, levan@abigroup.ge

ნახაზის დასახელება:

ვიტრაჟების  
მარკირება

II სართული

A3

M1:100

ფურცელი N-58

2024 წელი

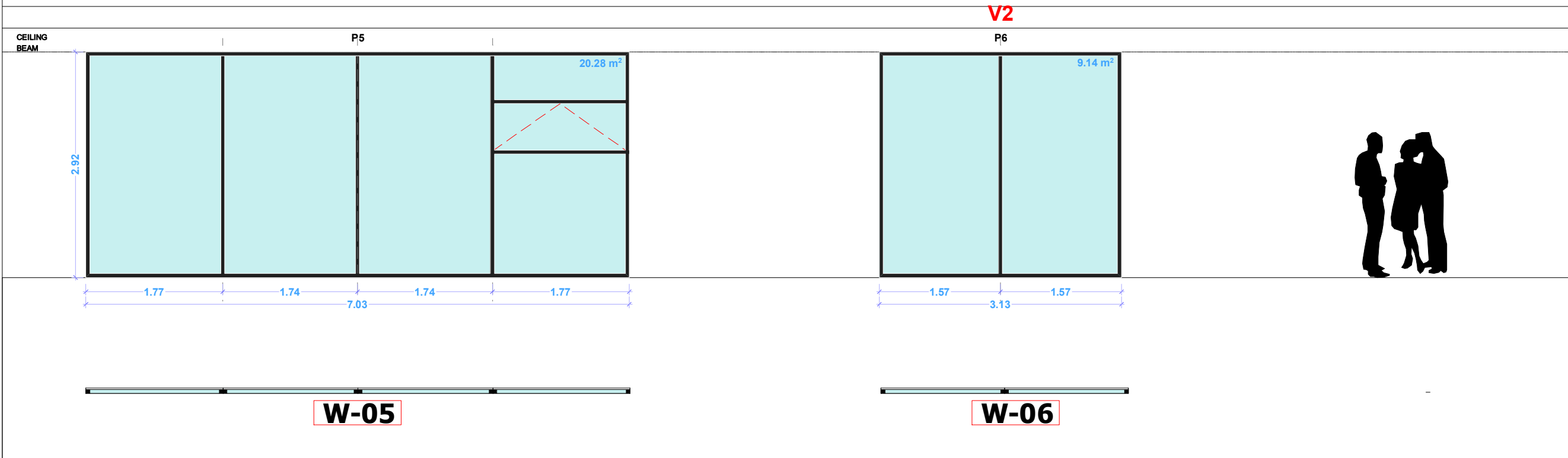


პირობითი აღნიშვნა:

**W-01** საფასადე სისტემა - შავი ანოდიზირებული ალუმინის  
იზოპროფილი, მინაპაკეტით, ენერგოეფექტური მინით

**SW-01** საფასადე სენსორული კარი - შავი ანოდიზირებული  
ალუმინის იზოპროფილი

II სართული  
კარის განხილვა



“ქართუ ბანკი”,  
ქუთაისის ფილიალი

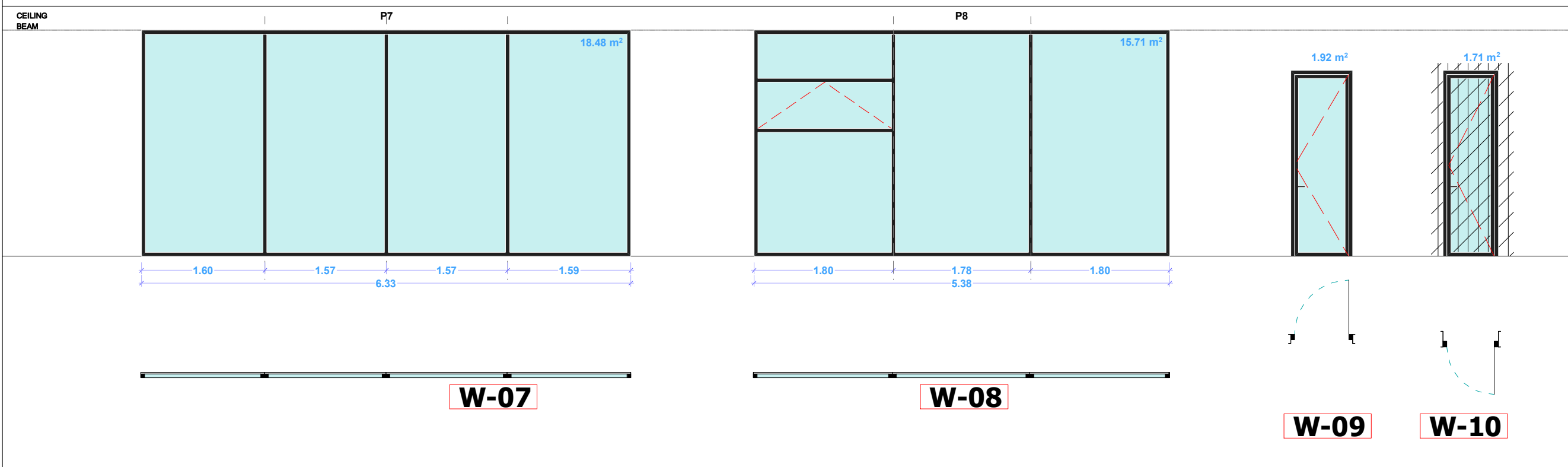
ნაკვეთის მისამართი  
და საკადასტრო კოდი  
ქუთაისი, იოსებ  
ბრიყვაშვილის N41  
ს/კ 03.04.24.044

დაამუშავა:  
“ქართუ ბანკი”

არქიტექტორი:  
გიორგი შანშიაშვილი  
599 225604, gio@abigroup.ge

ინჟინერ-ლაგურაძე  
595 606560, nini@abigroup.ge

ლევან ლოლაძე  
555 773773, levan@abigroup.ge



ნახაზის დასახელება:

განხილვა

II სართული

შენიშვნა:

- \* ხედი მოცემულია სათავსოს გარედან
- \* მინალაკეტი შავი ფაფხვით
- \* საფასადე სისტემა იზოპროფილი, თერმონიღებით, ანოდიზირებული შავი ალუმინი
- \* ავტომატური გაღების მოსრიალე კარი
- \* გაღებადი ფანჯრის სეგმენტები მხოლოდ გადმოკიდების მქონე მითითებით
- \* გაღებადი კარის სეგმენტები მხოლოდ გადმოკიდების მქონე მითითებით. (გარე კარის ღირებულება ლითონის გისოსი)

A3  
M1:100

ფურცელი N-60  
2024 წელი